



JUNÍN - BUENOS AIRES

# EDIFICIO ATALIVA ROCA



**RADIXAR**  
DESARROLLOS

DS Radixar SA

(221) 589-7984

[www.radixar.com.ar](http://www.radixar.com.ar)

[info@radixar.com.ar](mailto:info@radixar.com.ar)

# EDIFICIO DESCRIPCION

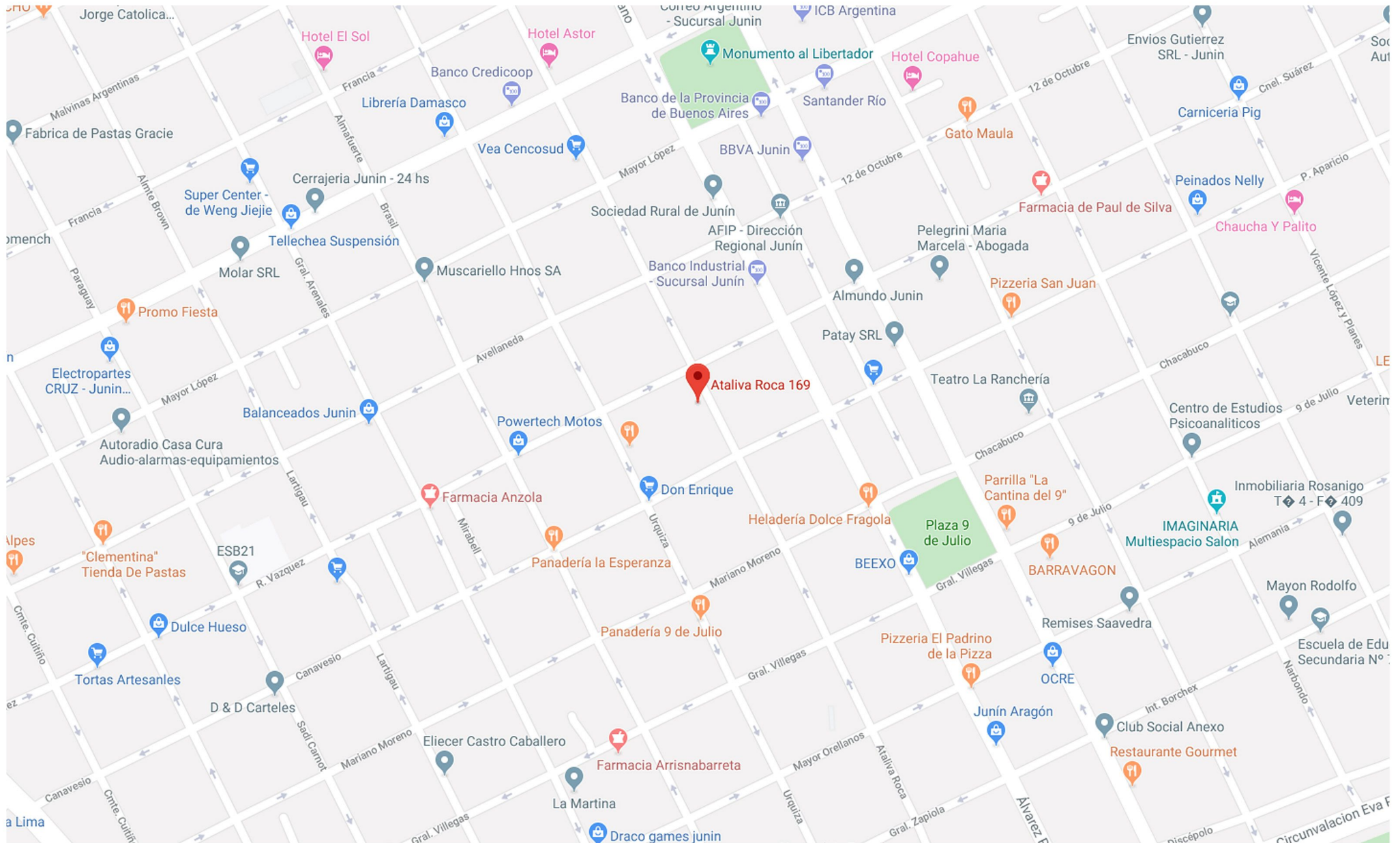
Es el nuevo desarrollo Inmobiliario en la ciudad de Junín, ubicado en una de las zonas más importantes de ésta ciudad. En su entorno podemos encontrar la **Municipalidad** y la **Plaza 25 de Mayo**, como también la **plaza 9 de julio**, **tribunales**, **bancos**, dos centros comerciales más importantes de la ciudad: **Avenida Roque Sáenz Peña** y **Avenida Rivadavia**.

La ubicación cuenta con una rápida accesibilidad tanto por la avenida Benito de Miguel como por circunvalación Eva Perón. Es un barrio residencial de casas próximo al micro centro.

Se presenta este proyecto con la finalidad de cubrir la necesidad habitacional, contará con dos departamentos pasantes por piso los cuales tendrán, ambos, orientación al frente y al contra frente. En el frente se encuentra la cocina y el living con un balcón y en el contra frente el dormitorio, pensando en la tranquilidad a la hora de descansar y no escuchar ruidos molestos provenientes de la calle. Todas las unidades se entregan totalmente terminadas, con muebles de cocina completa, pisos, revestimientos, carpintería de aluminio, sanitarios y griferías de primeras marcas.



# UBICACIÓN PRIVILEGIADA



# EDIFICIO CENTRICO



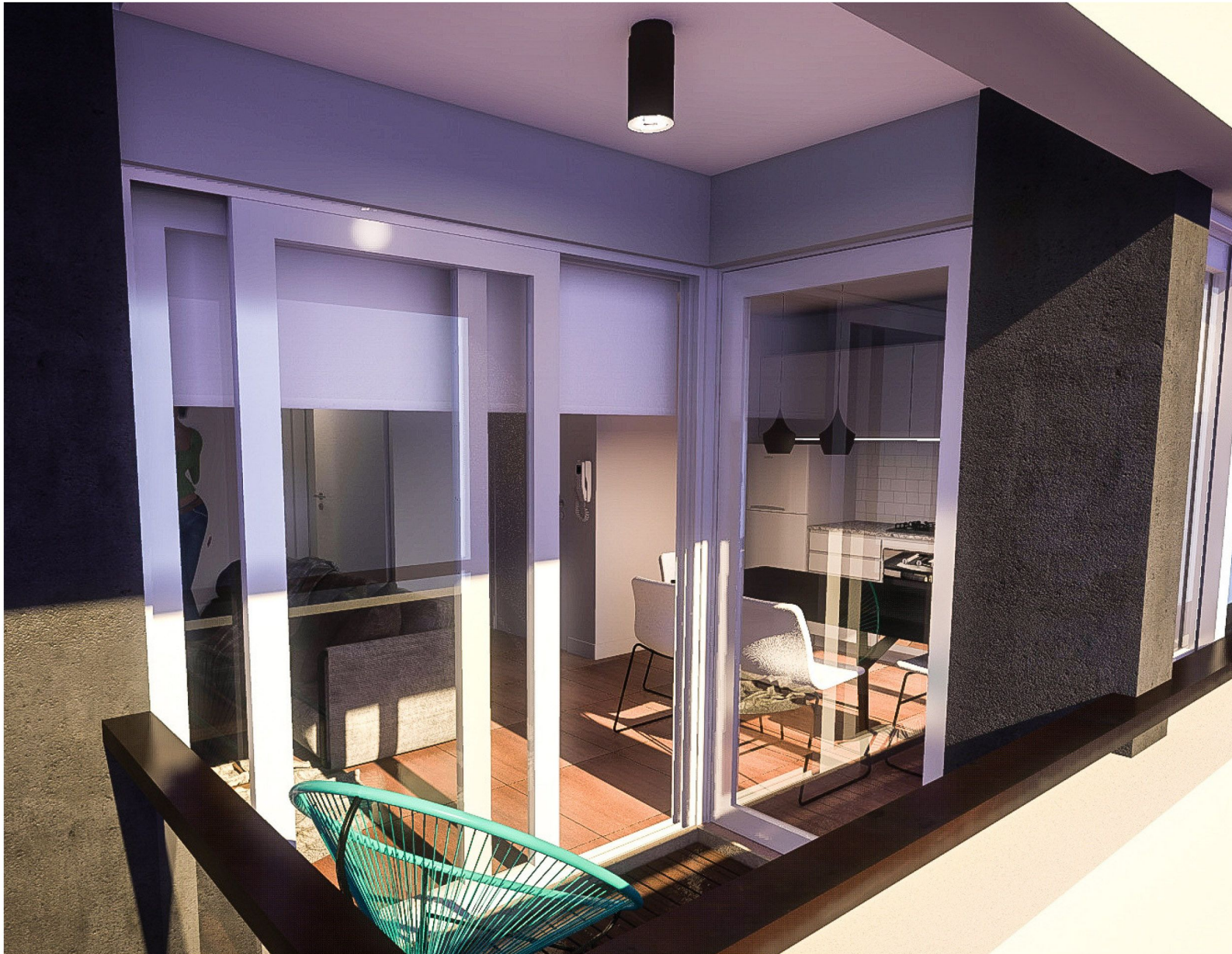
# INGRESO MODERNO



# INTERIOR LUMINOSO



# BALCÓN ABIERTO

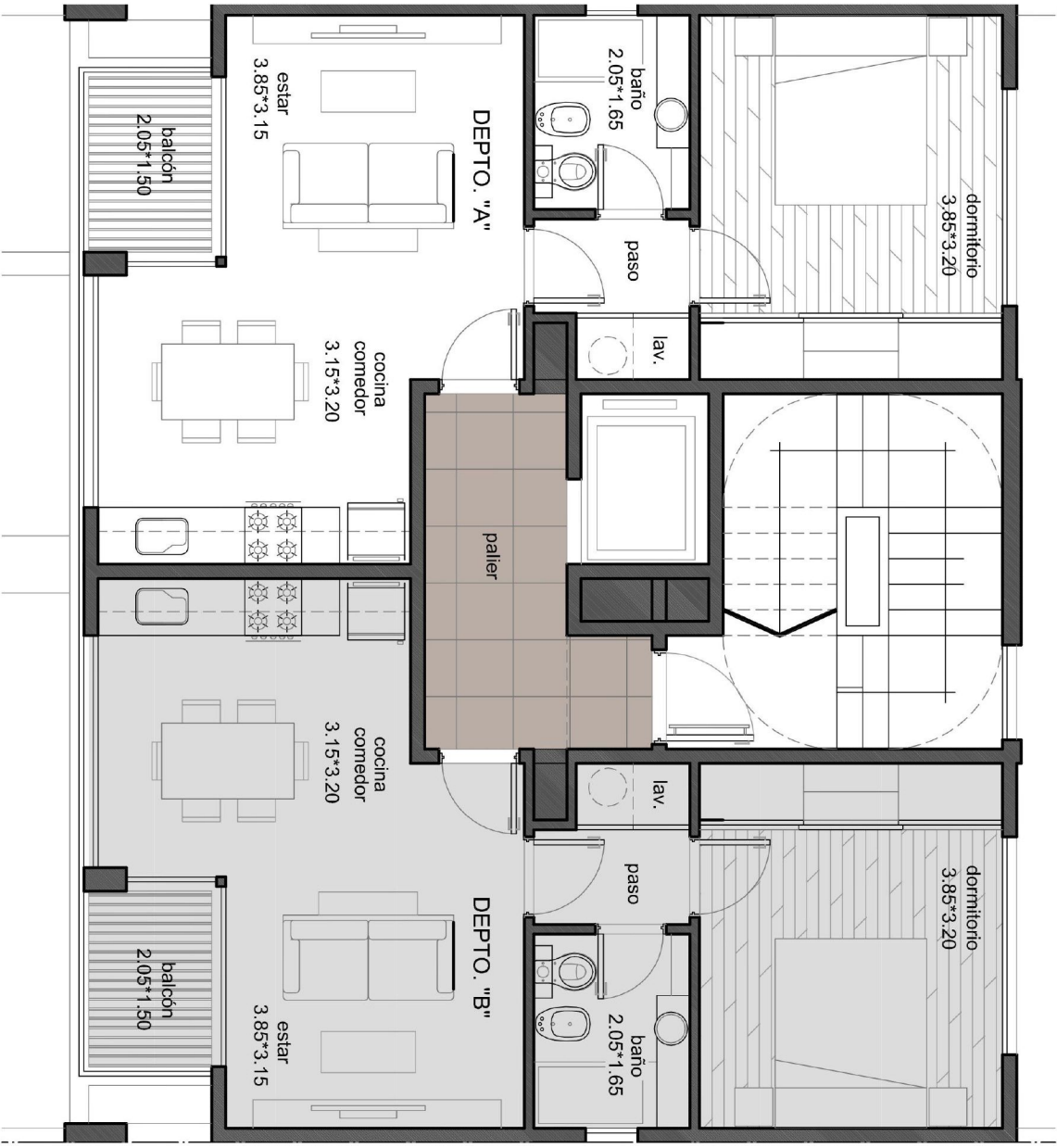


# PLANTA FINAL

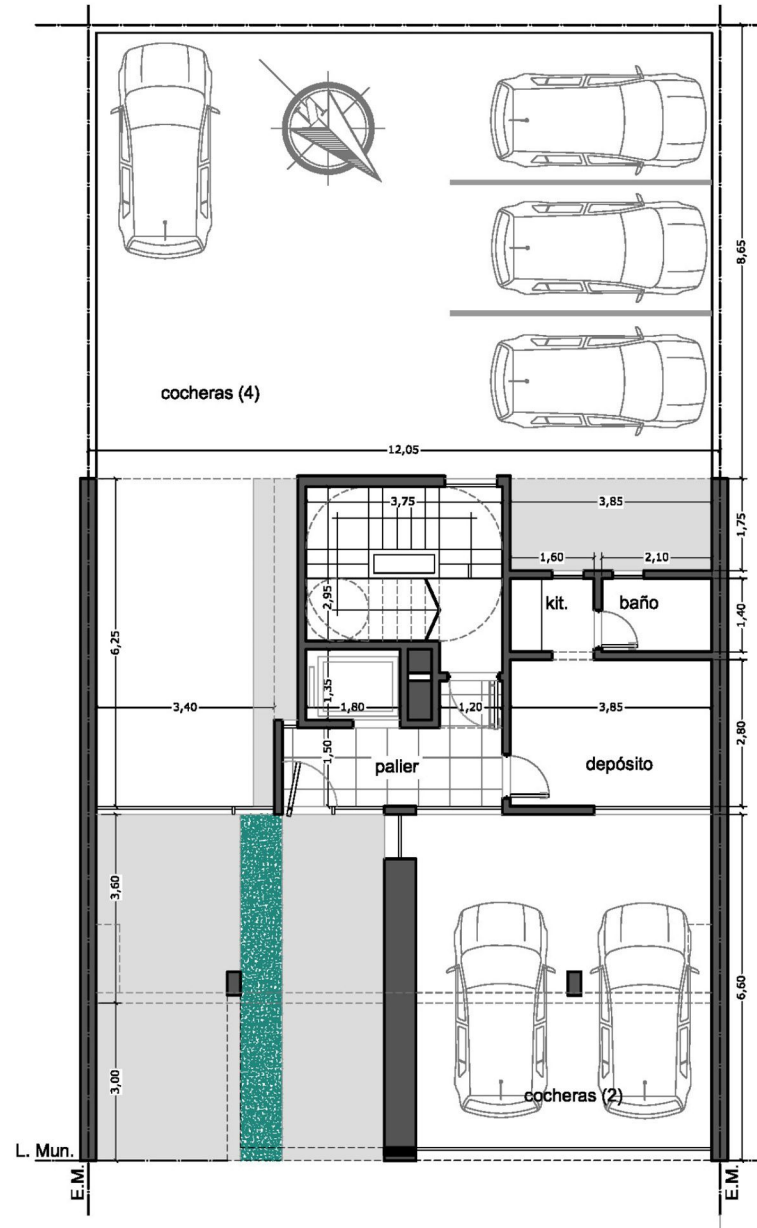




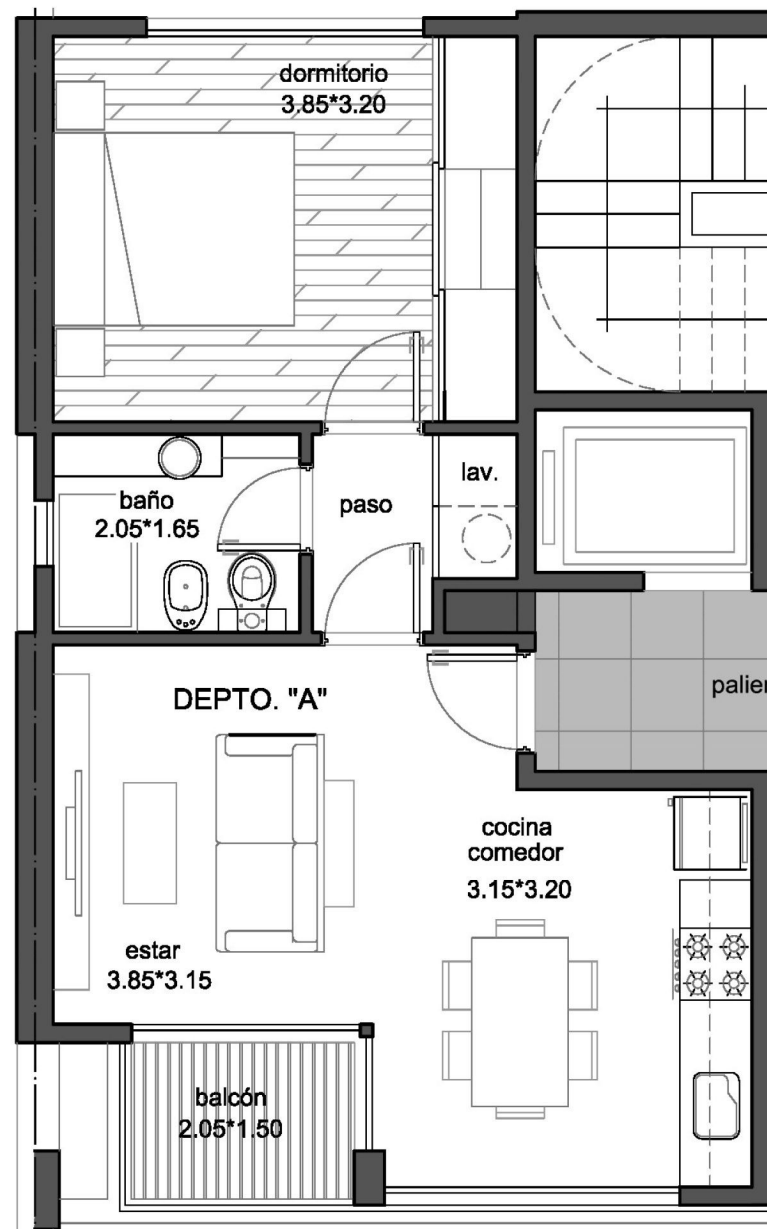
# PLANO GENERAL



# PLANTA BAJA



# PLANO DEPARTAMENTO



# DETALLES TERMINACIÓN

---

- \* Aberturas de aluminio ALUAR con vidrio DVH (doble vidriado hermético).
  - \* Piso de porcelanato en todos los ambientes (excepto dormitorios)
  - \* Piso flotante melamínico en dormitorios.
  - \* Revestimiento de porcelanato en baños y cocina
  - \* Mesadas de granito en cocinas (tipo gris mara) y de mármol en baños (tipo new beige).
  - \* Griferías fv cierre cerámico (monocomando en cocinas)
  - \* Sanitarios y Bañeras Ferrum (línea Bari o similar).
  - \* Piletas de cocina Jhonson.
  - \* Muebles de cocina y desayunador de melamina con herrajes de aluminio.
  - \* Frentes e interiores de placard de melamina con herrajes de aluminio.
  - \* Se proveerá cada unidad con cocina a gas, campana purificadora y termotanque eléctrico.
  - \* Calefacción mediante calefactores tiro balanceado en todos los ambientes.
  - \* Instalación para la colocación de aire acondicionado (splits)
-

# DETALLES ESPACIOS COMÚNES

---

- \* Porton de acceso levadizo automático
  - \* Ascensor con puertas automáticas revestido en acero inoxidable
  - \* Terrazas de servicio accesibles de uso común
  - \* Escalera de incendio con luces de emergencia
  - \* Barandas de vidrio en balcones
  - \* Cocheras
-

# EDIFICIO ATALIVA ROCA - JUNÍN, BUENOS AIRES

---



DS Radixar SA

(221) 589-7984

[info@radixar.com.ar](mailto:info@radixar.com.ar)

[www.radixar.com.ar](http://www.radixar.com.ar)

Av. 38 525 "5C"

---