



LA PLATA - BUENOS AIRES

# EDIFICIO 54, 9 Y 10



**RADIXAR**  
DESARROLLOS

DS Radixar SA

(221) 589-7984

[www.radixar.com.ar](http://www.radixar.com.ar)

[info@radixar.com.ar](mailto:info@radixar.com.ar)

# UBICACION PERFECTA

Radixar “IV” está ubicado en una de las zonas más buscadas de la Ciudad de La Plata. En su entorno podemos encontrar dos de las plazas más importantes de la Ciudad: **Plaza San Martín y Plaza Moreno**. También a metros del emprendimiento se encuentra el Congreso de la Provincia de Buenos Aires con su edificio de Anexo al **Congreso, La Casa de Gobierno, El Teatro Argentino, La Municipalidad de La Plata, La Catedral, las dos Torres administrativas de la Provincia de Bs. As.**

Cuatro áreas comerciales, una ubicada en calle 8, otra sobre 53 y 5, Diagonal 74 y por último en calle 12. **Cines y Teatros, ofertas Gastronómicas, Universidad de La Plata.**





# CARACTERÍSTICAS

---



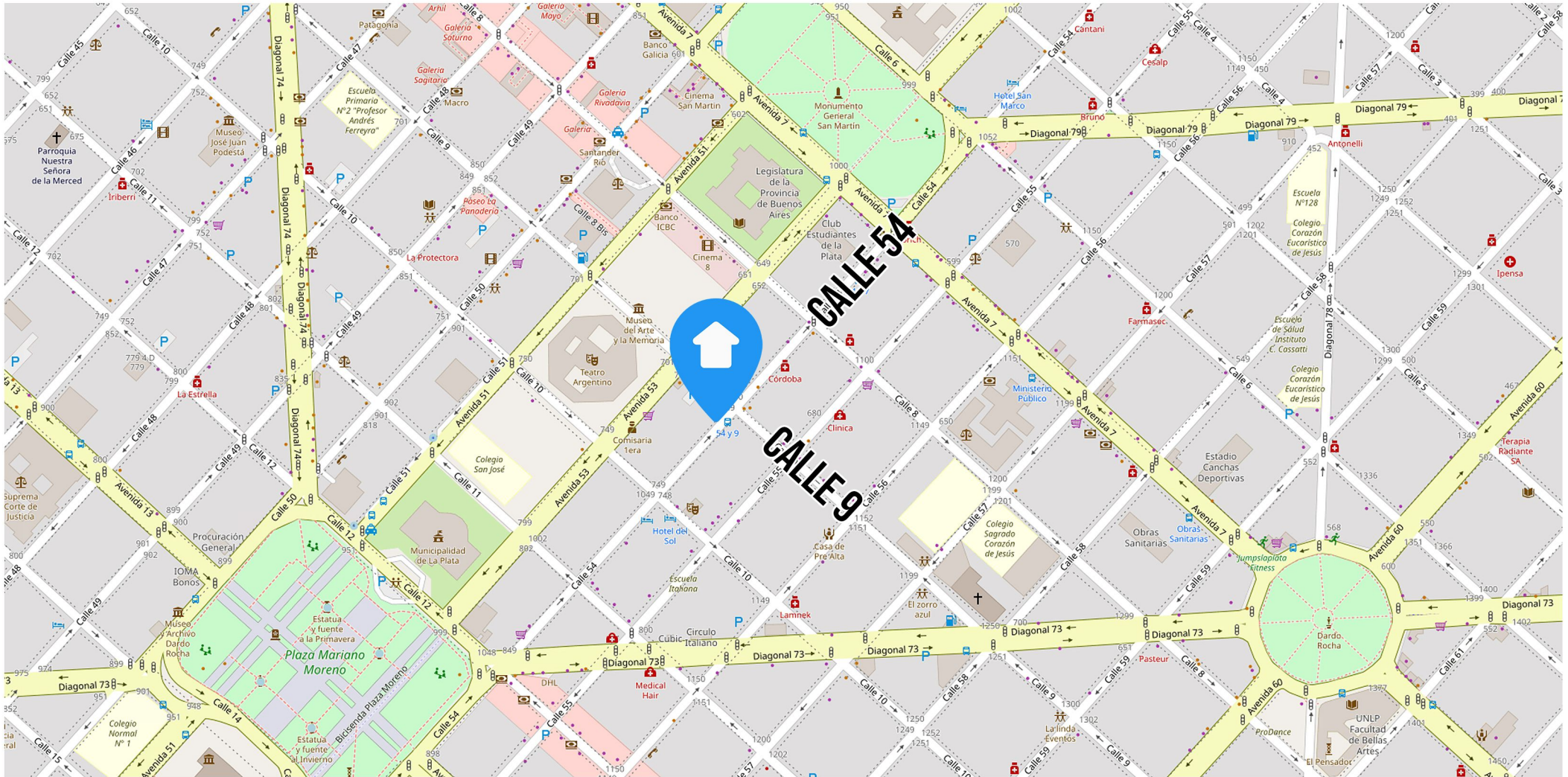
Muy accesible, por estar rodeado de vías rápidas de comunicación como la Avenida 7 y Avenida 13, ambas pasan a unas cuadras del emprendimiento y que atraviesan prácticamente toda la ciudad, y a metros se encuentran las avenidas 51 y 53, ejes fundacionales de la ciudad, que conectan con una gran cantidad de facultades.

Con el fin de cubrir las distintas necesidades, Radixar “IV” contará con 2 departamentos por piso, uno de ellos de 1 dormitorio orientado al frente y el otro al contra frente, mono ambiente con la posibilidad de dividirlo si el inversor lo desea. También contará con una moderna terraza con sector de parrillas y un espacio asignado a la parte de lavandería del edificio.

Todas las unidades se entregan totalmente terminadas, con muebles de cocinas completos, pisos, revestimientos, carpinterías de aluminio, sanitarios y griferías de primeras marcas.

---

# UBICACIÓN ÚNICA





# ZONA PRIVILEGIADA





# CON BALCÓN



# DORMITORIO

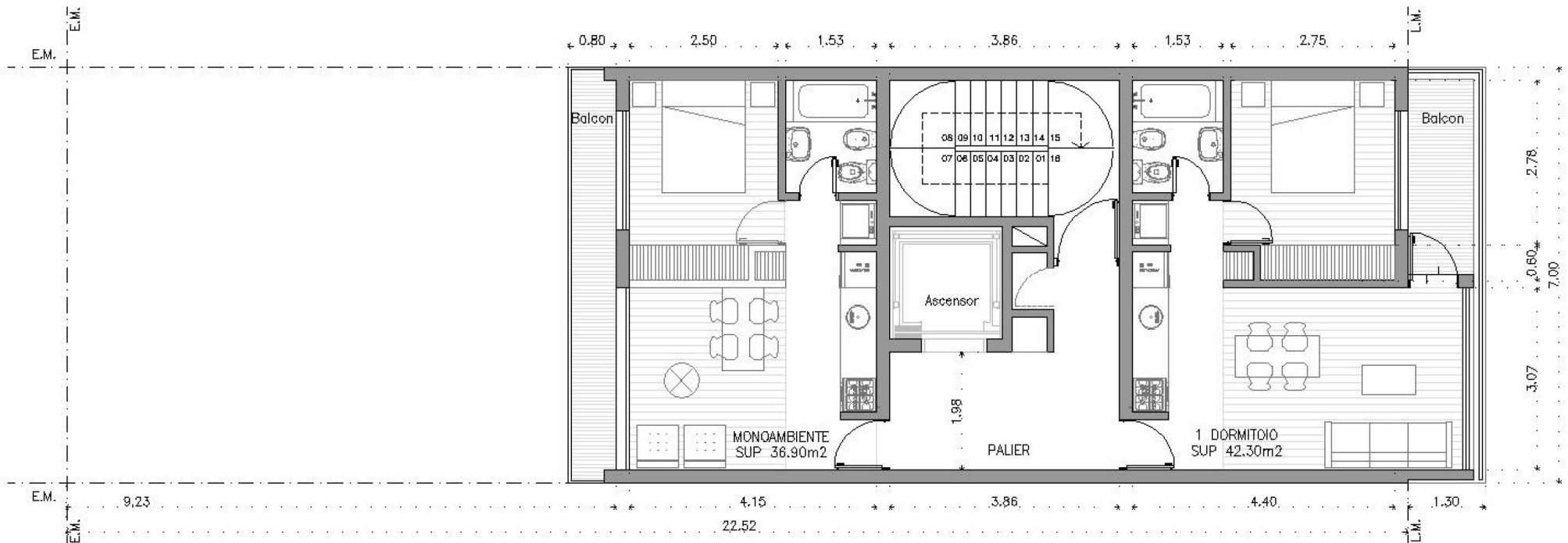




# LIVING LUMINOSO



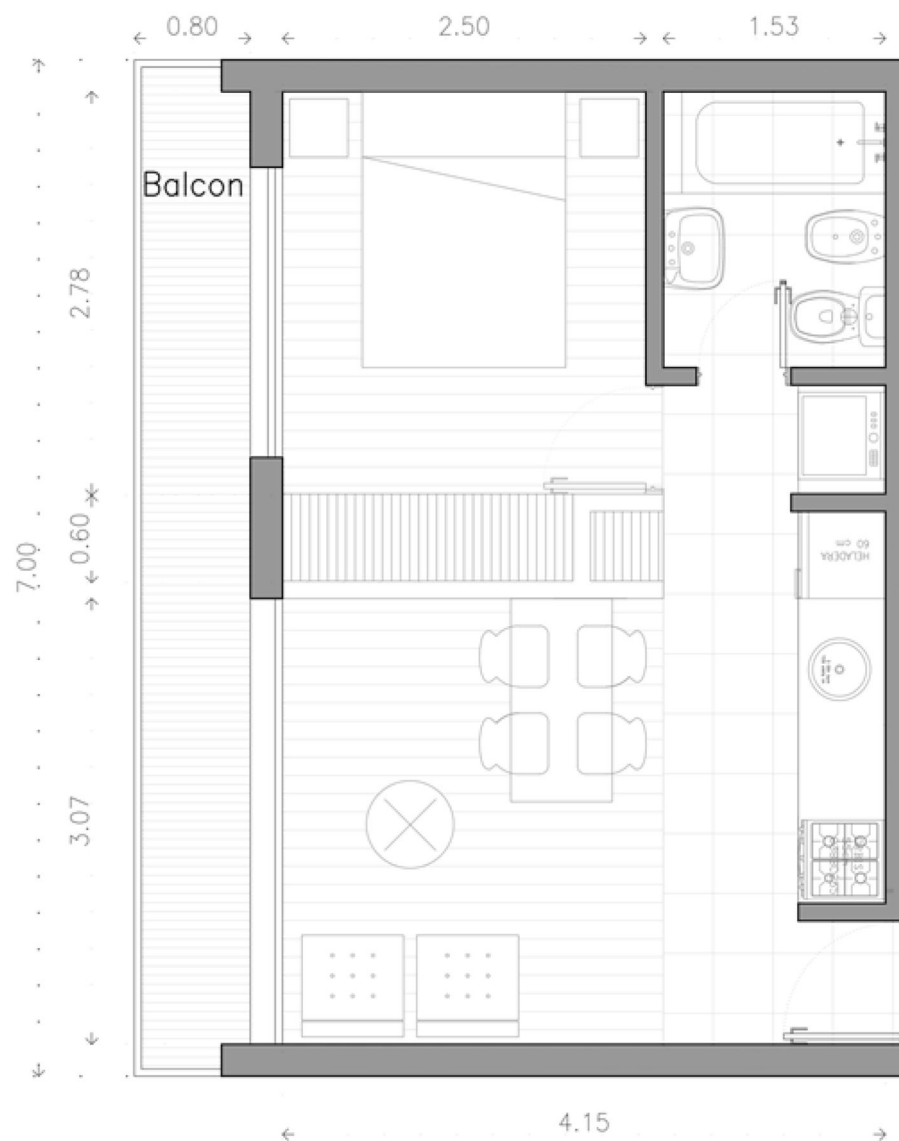




PLANTA TIPO 8 NIVELES



# MONOAMBIENTE



MONOAMBIENTE  
SUP 36.90m<sup>2</sup>



# 1 DORMITORIO



1 DORMITORIO  
SUP 42.30m<sup>2</sup>



# ESPECIFICACIÓN

**Estructura:** De homigón armado macizo, cálculos según normas CIRSOC. 201.

**Albañilería:** Muros exteriores de ladrillo hueco y de ladrillo común macizo de primera marca, muros interiores de ladrillo hueco de primera marca.

**Revoques exteriores:** Ejecutados con azotado impermeable (Hidrófugo), revoque grueso fratasado. Terminación revestimiento tipo IGGAM o similar.

**Revoques interiores:** Ejecutados con revoque grueso, terminación yeso o similar.

**Cielorrasos:** Aplicado de yeso en comedor-estar y dormitorio, suspendido de yeso en baño y cocina, ambos con buña o taco perimetral.

**Carpinterías exteriores:** Aluminio linea moderna o similar, color anodizado, con vidrios de seguridad 3+3 o similar.

**Barandas balcones al frente:** De aluminio anodizado con vidrio de seguridad.

**Carpinterías interiores:** Puertas interiores, marcos de chapa doblada BWG 18 y puertas tipo placa, frentes de placard sistema integral, con hojas corredizas tipo melamina.

**Pisos:** De madera tipo sistema prefinished o similar. En espacios comunes: Hall y palieres, pisos de porcelanato.

**Revestimientos:** En baños, de cerámica esmaltada de primera marca y calidad, colocada de piso a cielorraso. En cocina, se colocara a 60cm sobremesada.

**Equipamento sanitario:** De primera calidad, artefactos Capea Monaco o similar, griferías de primera calidad, marca Roca o similar.

**Equipamento de Cocina y lavadero:** Mueble de cocina bajo y sobremesasa, de melamina, con mesada de granito natural gris mara y pileta de acero inoxidable. Instalación preparada para lavarropas, la provisión de agua caliente será por medio de termotanque eléctrico de primera calidad.

**Instalacion eléctrica:** De acuerdo a las normas vigentes del ENRE y EDELAP S.A., con disyuntor diferencial, llaves térmicas y conductores normalizados.

**Instalación de baja tensión:** Bocas de telefonía y de señal de TV en estar-comedor y dormitorio.

**Instalación de gas:** De acuerdo a las normas vigentes del ENERGAS y Camuzzi Gas Pampeana S.A.

**Pintura:** Al látex, en paredes y cielorrasos, esmalte sintético en carpinterías.

**Climatización:** Pre-instalación de equipos de aire acondicionado Frío/Calor.

**Ascensor:** Cabina revestida de vidrio y acero inoxidable.



# EDIFICIO 54, 9 Y 10 - LA PLATA, BUENOS AIRES

---



**RADIXAR**  
DESARROLLOS

DS Radixar SA

(221) 589-7984

[info@radixar.com.ar](mailto:info@radixar.com.ar)

[www.radixar.com.ar](http://www.radixar.com.ar)

Av. 38 525 "5C"

---