

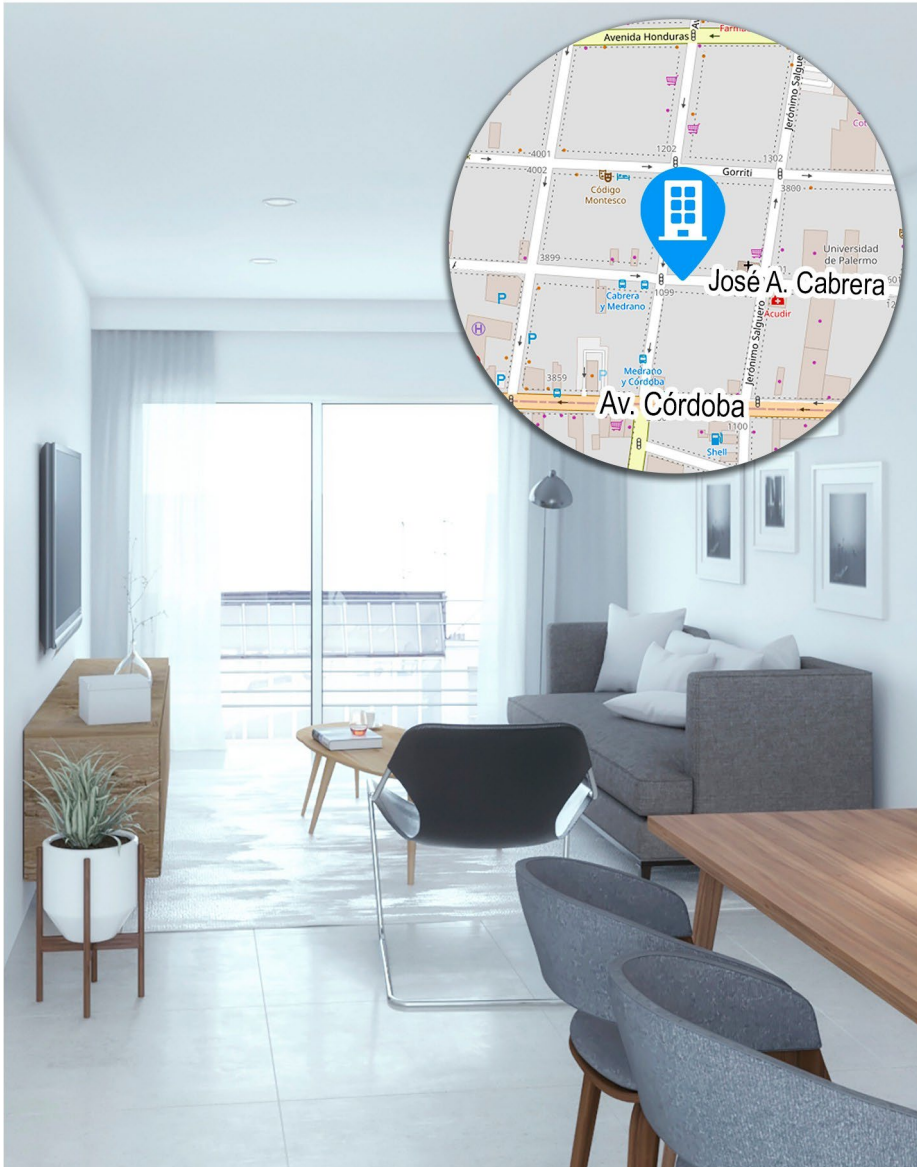


PALERMO - CABA

# EDIFICIO CABRERA 3778



# CARACTERÍSTICAS



Con el fin de cubrir la necesidad habitacional de estudiantes y turistas que buscan la zona de Palermo, el nuevo emprendimiento cuenta con 27 unidades funcionales con diferentes tipologías:

- Monoambiente
- Un dormitorio
- Dos dormitorios

Se trata de un edificio de categoría, el cual cuenta con:

- Terraza moderna con parrilla y solarium
- Espacio exclusivo de guardado de bicicletas
- Cámaras de seguridad
- Iluminación con sensores de movimiento.

Las unidades funcionales se entregaran equipadas con:

- Cocina equipada con bajo y sobre mesadas
- Baño completo con espejo y vanitory
- Placares con frente e interiores

# UBICACIÓN

---

**RADIXAR IX** se encuentra en el barrio de Palermo. Ubicado en la calle José Antonio Cabrera, número 3778, entre la Av. Medrano y la calle Jerónimo Salguero.

Es una zona muy buscada por turistas y estudiantes universitarios, debido a la cercanía con diferentes universidades. Facultades de ciencias sociales, económicas, tecnología, odontología, medicina, entre otras.

También se pueden encontrar centros médicos, sanatorios y hospitales. Zona de bares y restaurantes, una fuerte presencia de locales comerciales de ropa "Outlet", y a nueve cuadras el shopping Alto Palermo.



# FRENTE



\*Imágenes ilustrativas, sujetas a modificaciones.

# ESPACIO LUMINOSO

---



---

\*Imágenes ilustrativas, sujetas a modificaciones.

# TERRAZA CON PARRILLA

---

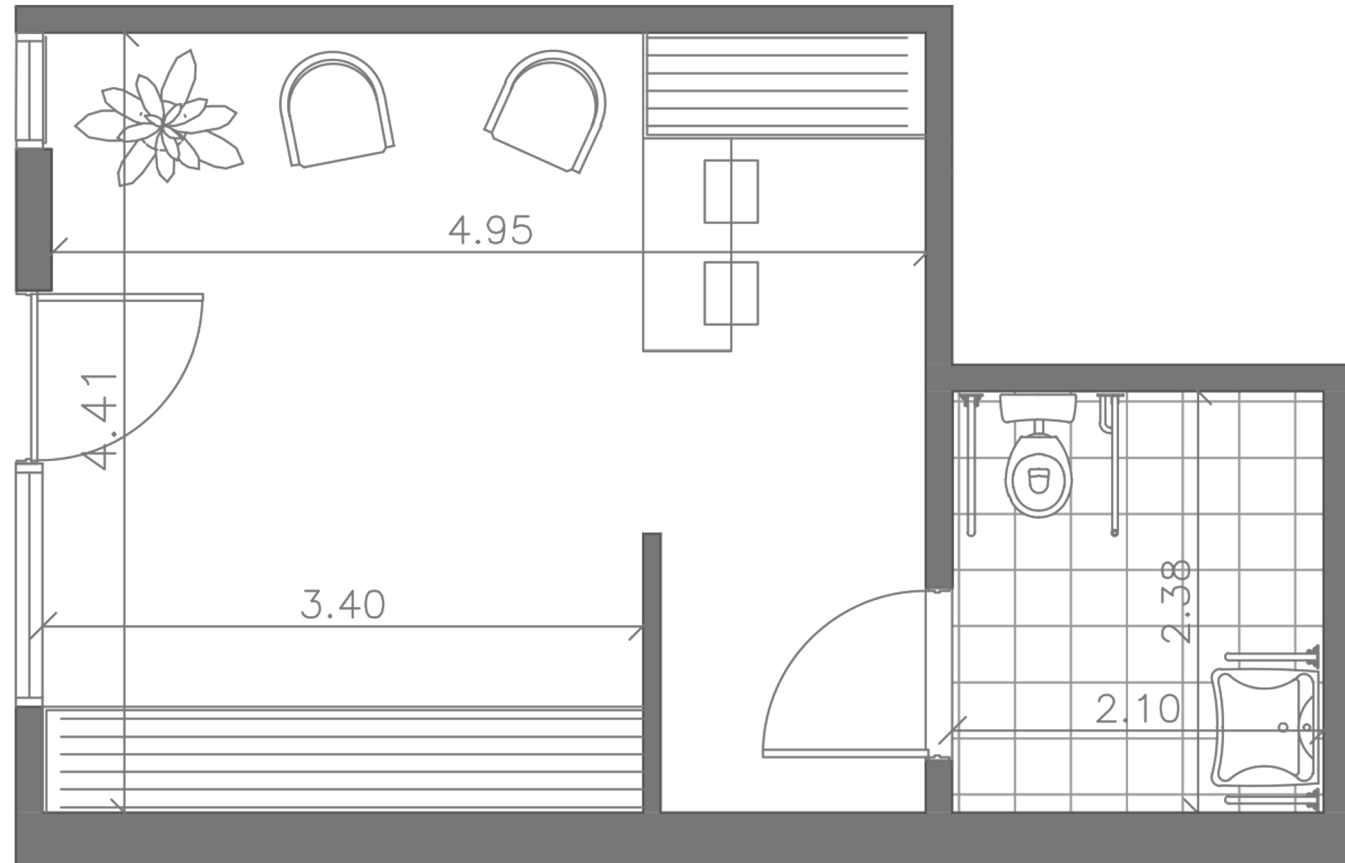


---

\*Imágenes ilustrativas, sujetas a modificaciones.

# LOCAL EN PLANTA BAJA

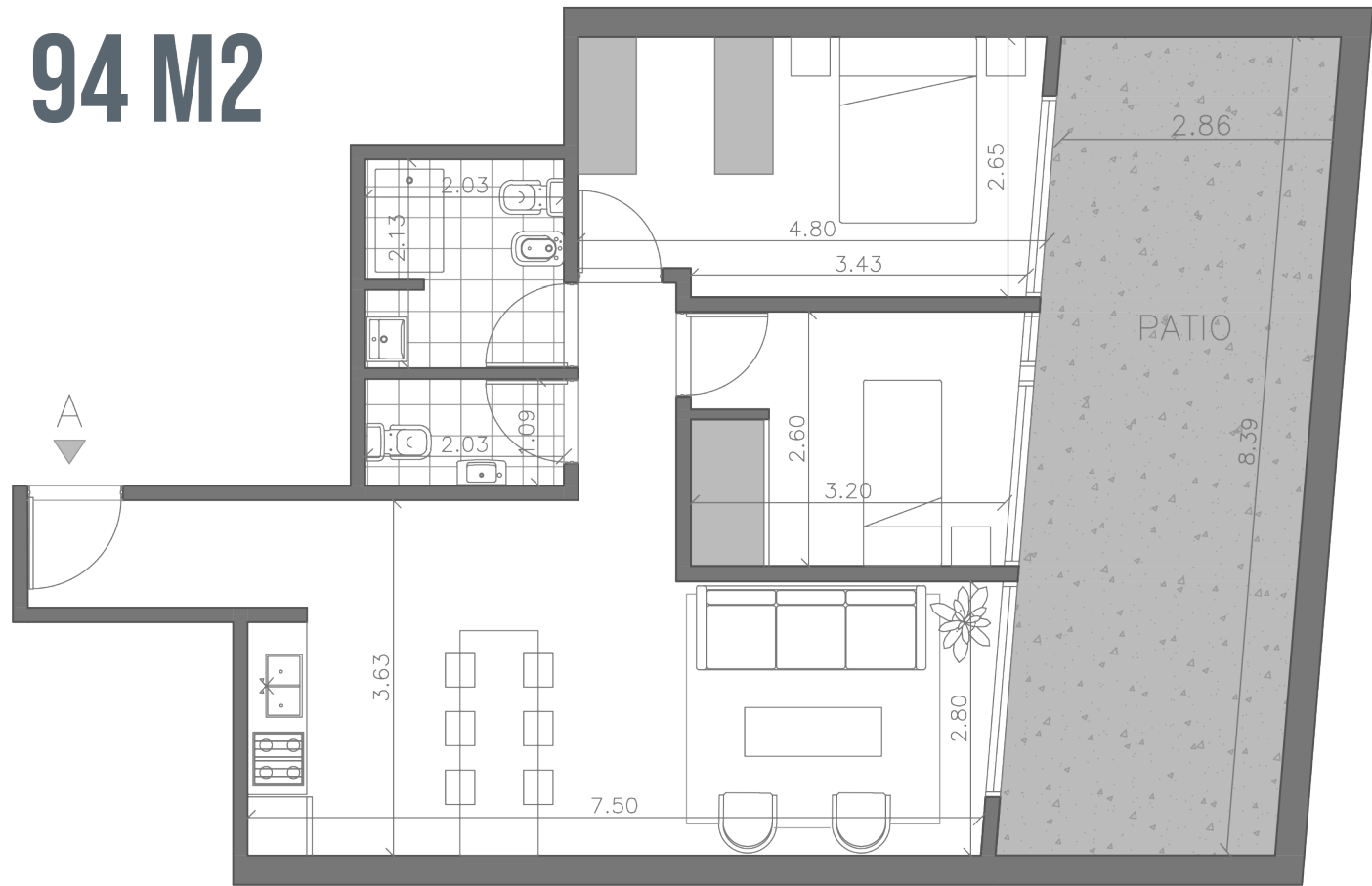
**FRENTE**  
**30,10 M2**



# 2 DORMITORIOS PLANTA BAJA

CONTRAFRENTE 

94 M2



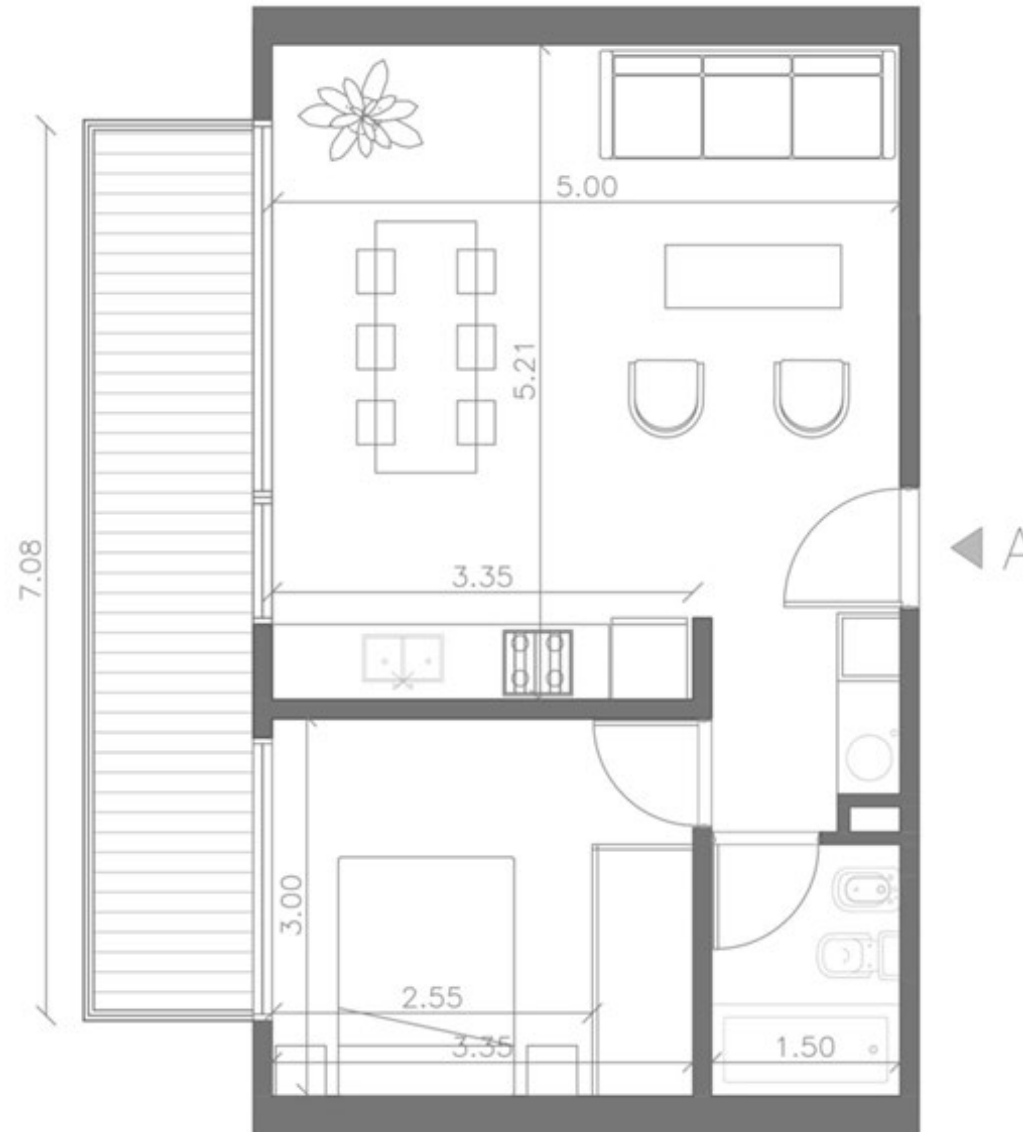
\*Las superficies se contabilizan como metros totales, incluyen muros medianeros e internos. \*\*Imágenes ilustrativas, sujetas a modificaciones.



# 1 DORMITORIO

PISOS 1 AL 7

← FRENTE



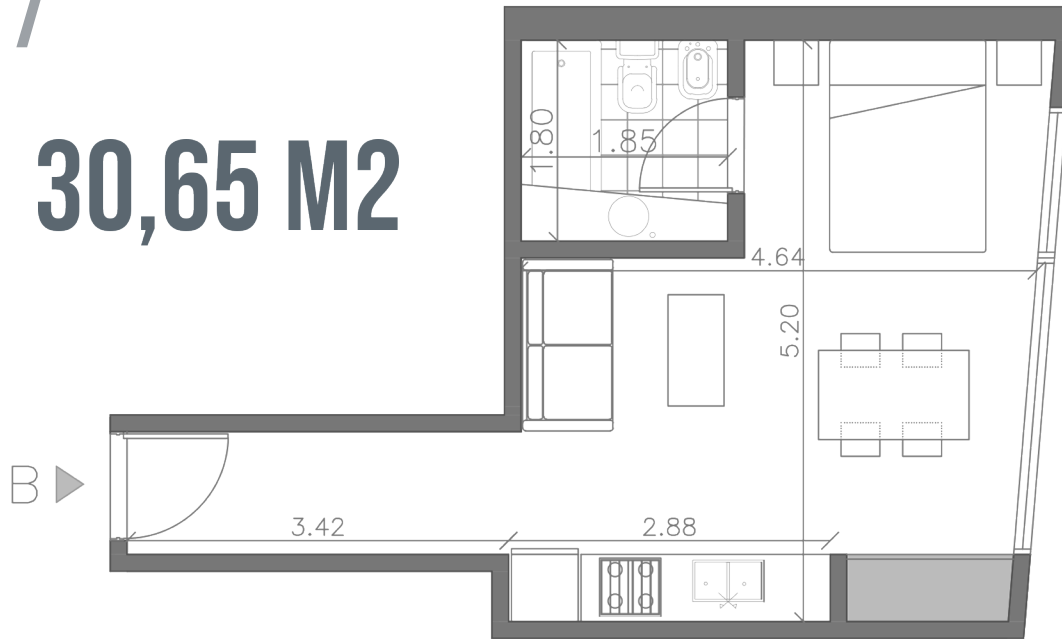
55M2

\*Las superficies se contabilizan como metros totales, incluyen muros medianeros e internos. \*\*Imágenes ilustrativas, sujetas a modificaciones.

# MONOAMBIENTES

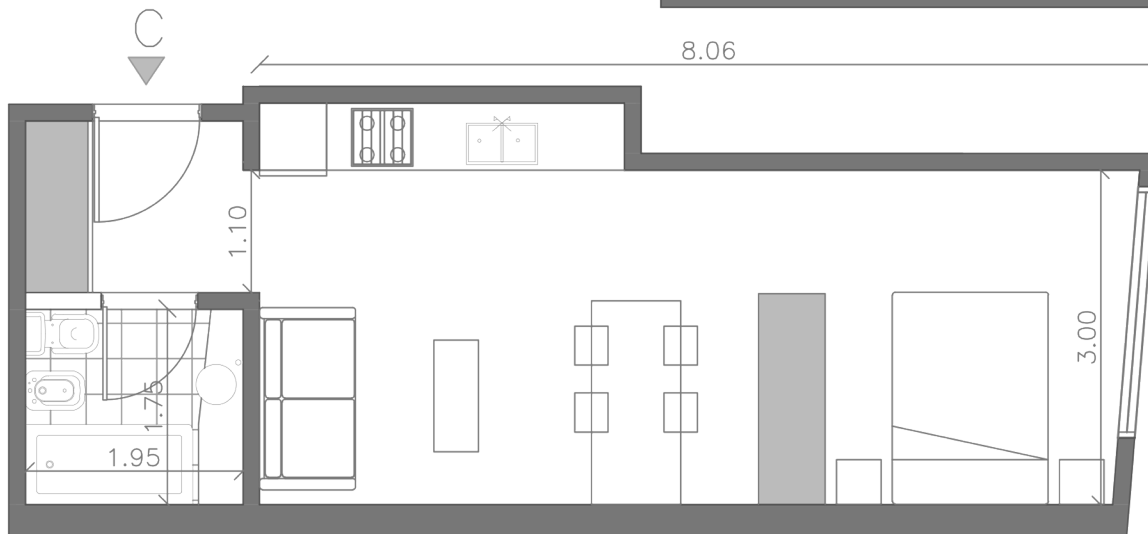
PISOS 1 AL 7

**30,65 M2**



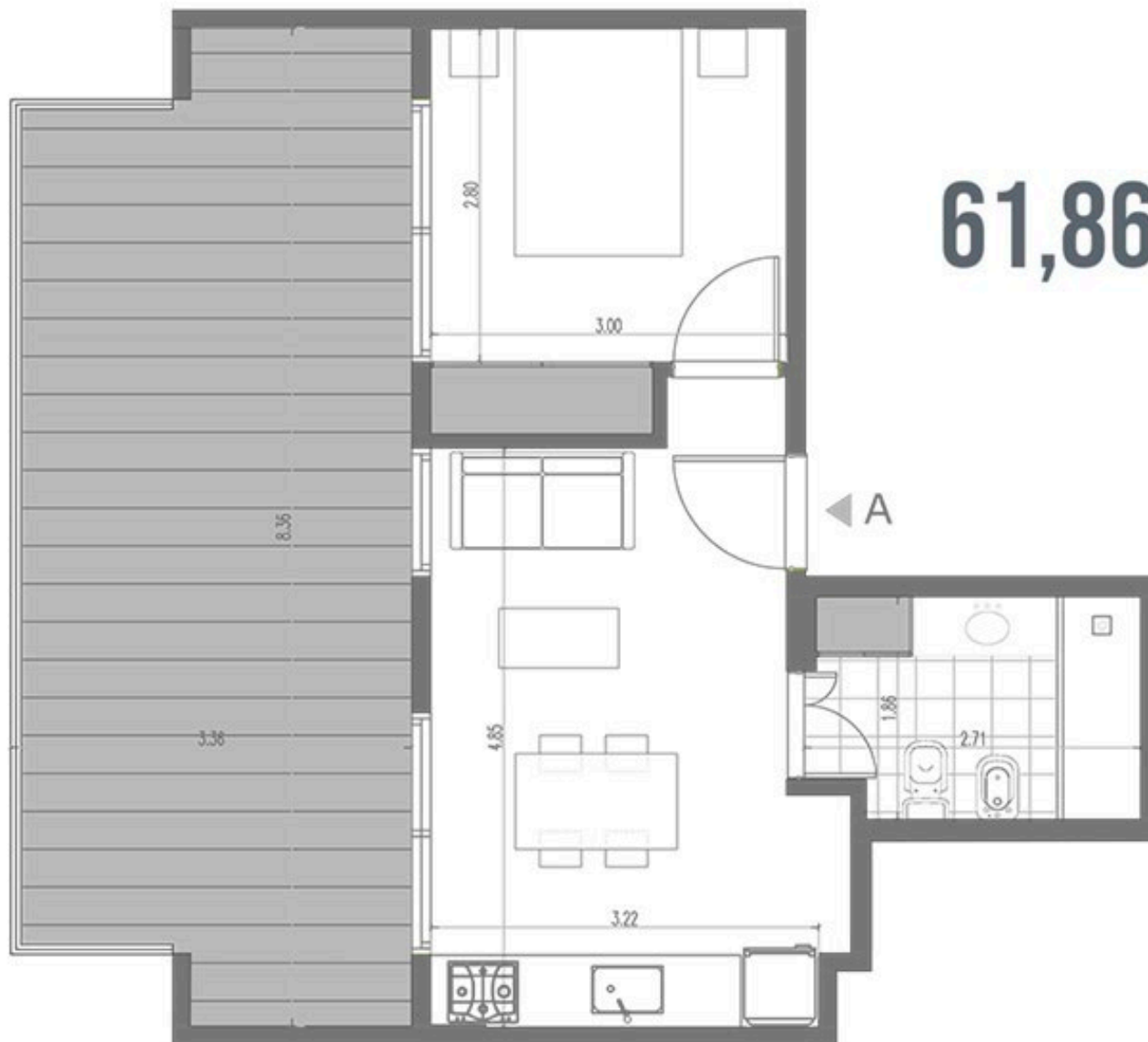
CONTRAFRENTE ➔

**35,55 M2**



# 1 DORMITORIO

PISO 8



**61,86M<sup>2</sup>**

# MONOAMBIENTE

PISO 8

27,66M<sup>2</sup>

CONTRAFRENTE



27,85M<sup>2</sup>

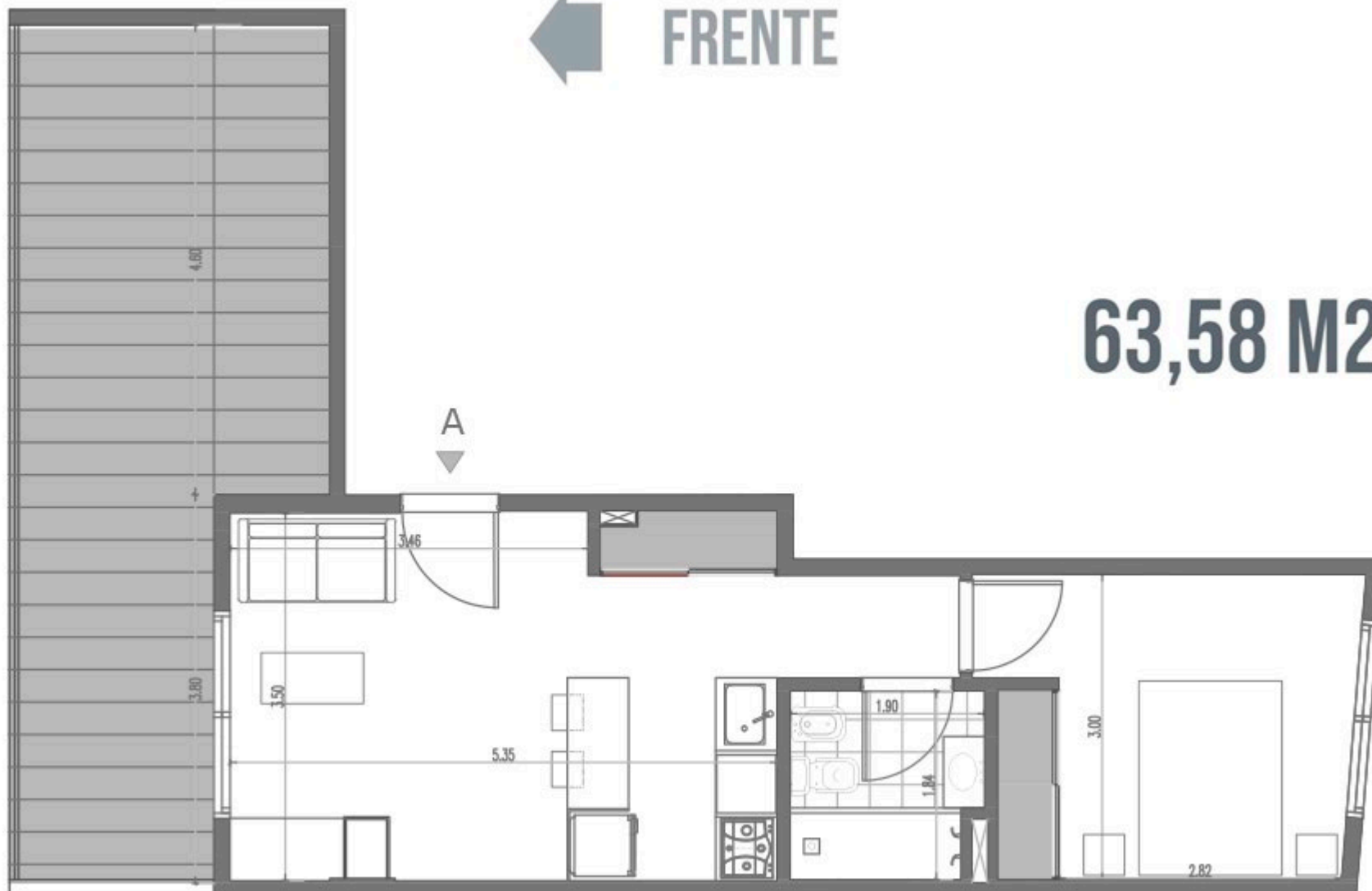
# 1 DORMITORIO

PISO 9



FRENTE

63,58 M2



\*Las superficies se contabilizan como metros totales, incluyen muros medianeros e internos. \*\*Imágenes ilustrativas, sujetas a modificaciones.

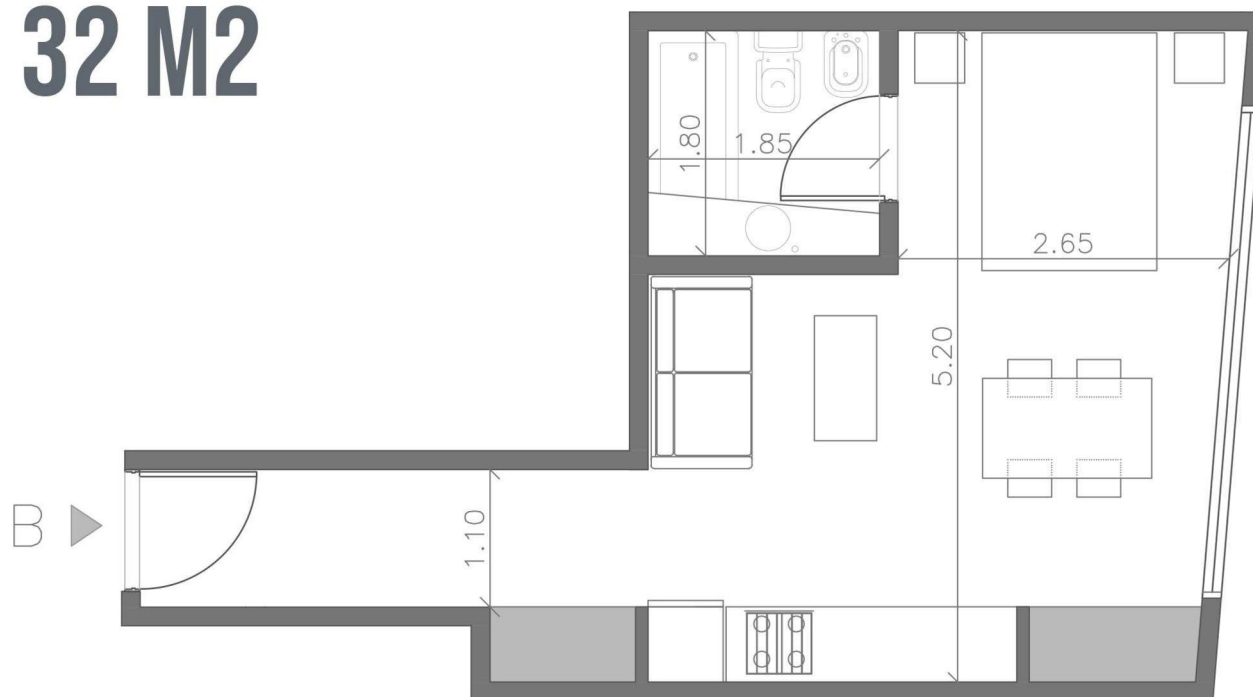
# MONOAMBIENTE

PISO 9

CONTRAFRENTE



32 M2



\*Las superficies se contabilizan como metros totales, incluyen muros medianeros e internos. \*\*Imágenes ilustrativas, sujetas a modificaciones.

# ESPECIFICACION

---

## TERMINACIONES

**Paredes interiores** con yeso reforzado

**Aberturas de aluminio** Aluar o Hidros con vidrio DVH (doble vidriado hermético)

**Piso de porcelanato** en todos los ambientes (excepto dormitorios)

**Piso flotante** melamínico en dormitorios

**Revestimiento** de porcelanato en baños y cocina

**Puertas** placa interiores con marco de madera, puertas de acceso reforzadas con herrajes de bronce platil

**Mesadas** de granito en cocinas (tipo gris mara o similar)

**Griferías** fv (monocomando en cocinas)

**Sanitarios y Receptáculos de ducha** Ferrum (línea Bari o similar)

**Piletas de cocina** de acero inoxidable Johnson o Mi Pileta

**Muebles de cocina y desayunador** de melamina con herrajes de aluminio

**Frentes e interiores de placard** de melamina con herrajes de aluminio

**Cocina** cuatro hornallas

**Calefacción** en monoambientes por aire acondicionado frío/calor. En uno y dos dormitorios por caldera mediante loza radiante o radiadores.

**Agua caliente** por caldera.

**Pre-Instalación** para la colocación de aire acondicionado (splits) en departamentos de uno y dos dormitorios.

**Barandas** de vidrio en balcones y pasamanos de aluminio o acero inoxidable

---

# ESPECIFICACION

---

## ESPACIOS COMUNES

**Puerta de acceso** con llave electrónica

**Ascensor** con puertas de cabina y de piso automáticas revestido en acero inoxidable

**Terrazas** de servicio accesibles de uso común

**Sector de parrilla** deck de madera y pérgola en Terraza de uso común

**Escalera de incendio** con luces de emergencia

**Bicicletero** en subsuelo

---



**EDIFICIO JOSÉ A. CABRERA 3778 – PALERMO, CABA**

---



**DS Radixar SA**  
**(221) 589-7984**  
**info@radixar.com.ar**  
**www.radixar.com.ar**  
**Calle 14 N°161**  
**La Plata**

---