

# RADIXAR XI

## 42 e/ 8 y 9

La Plata, Buenos Aires



**RADIXAR**  
DESARROLLOS

[www.radixar.com.ar](http://www.radixar.com.ar)

[info@radixar.com.ar](mailto:info@radixar.com.ar)

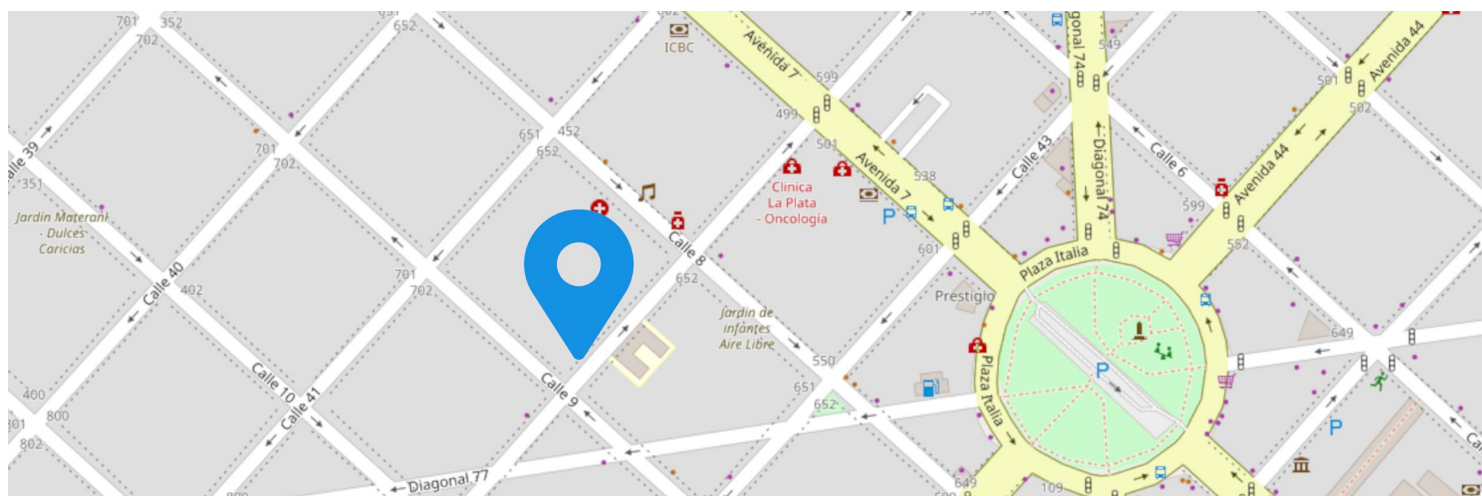
 +54 221 589-7984

Av. 38 N°525 5° Piso "C", La Plata



# UBICACIÓN

**RADIXAR XI** se encuentra ubicado en calle 42 N° 693, entre 8 y 9, una de la zonas residenciales de mayor interés de la ciudad de La Plata debido a su agradable entorno, el cual está conformado por edificios residenciales, comercios e instituciones.



Es destacable su acceso debido a su cercanía con la avenida 7, avenida 44 y a la diagonal 77, que atraviesan prácticamente toda la ciudad.

A pocos metros se pueden encontrar las plazas Italia y Belgrano, el centro comercial de calle 8 y el centro gastronómico en diagonal 74.

# CARACTERÍSTICAS

Con el fin de cubrir una amplia gama de necesidades, Radixar XI ofrecerá diferentes tipologías de vivienda, generando diversas alternativas según lo requerido por los clientes:

- Departamento monoambiente
- Departamento de un dormitorio
- Departamento de dos dormitorios

El edificio contará con espacios comunes: terraza moderna con parrilla, solarium y cocheras.

Todas las unidades tendrán balcón y se entregarán totalmente equipadas, con muebles de cocina completos, pisos, revestimientos, carpinterías de aluminio, sanitarios y griferías de primeras marcas.



# UN DORMITORIO



Las imágenes son exclusivamente de carácter ilustrativo.

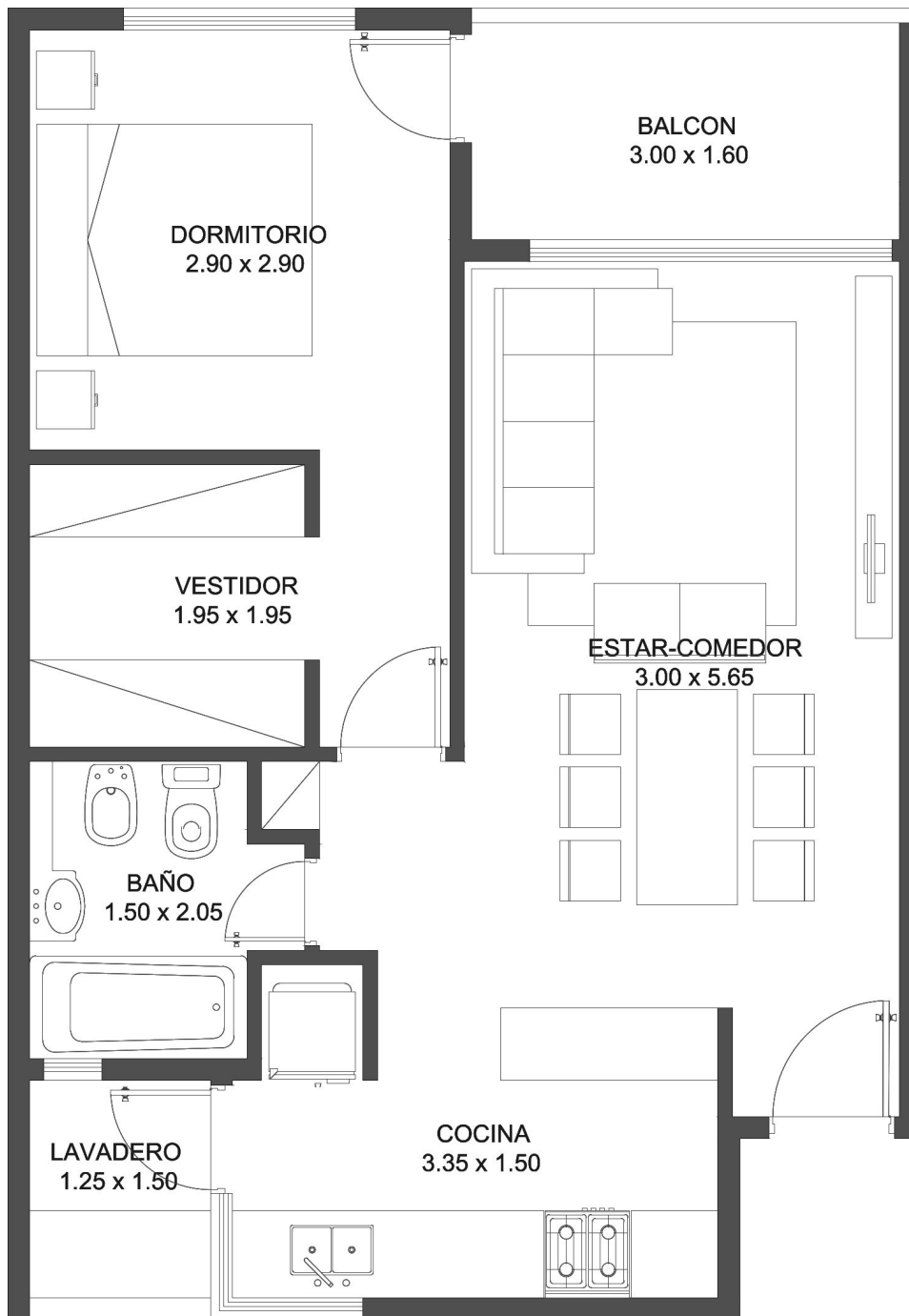


# UN DORMITORIO



Las imágenes son exclusivamente de carácter ilustrativo.

# UN DORMITORIO

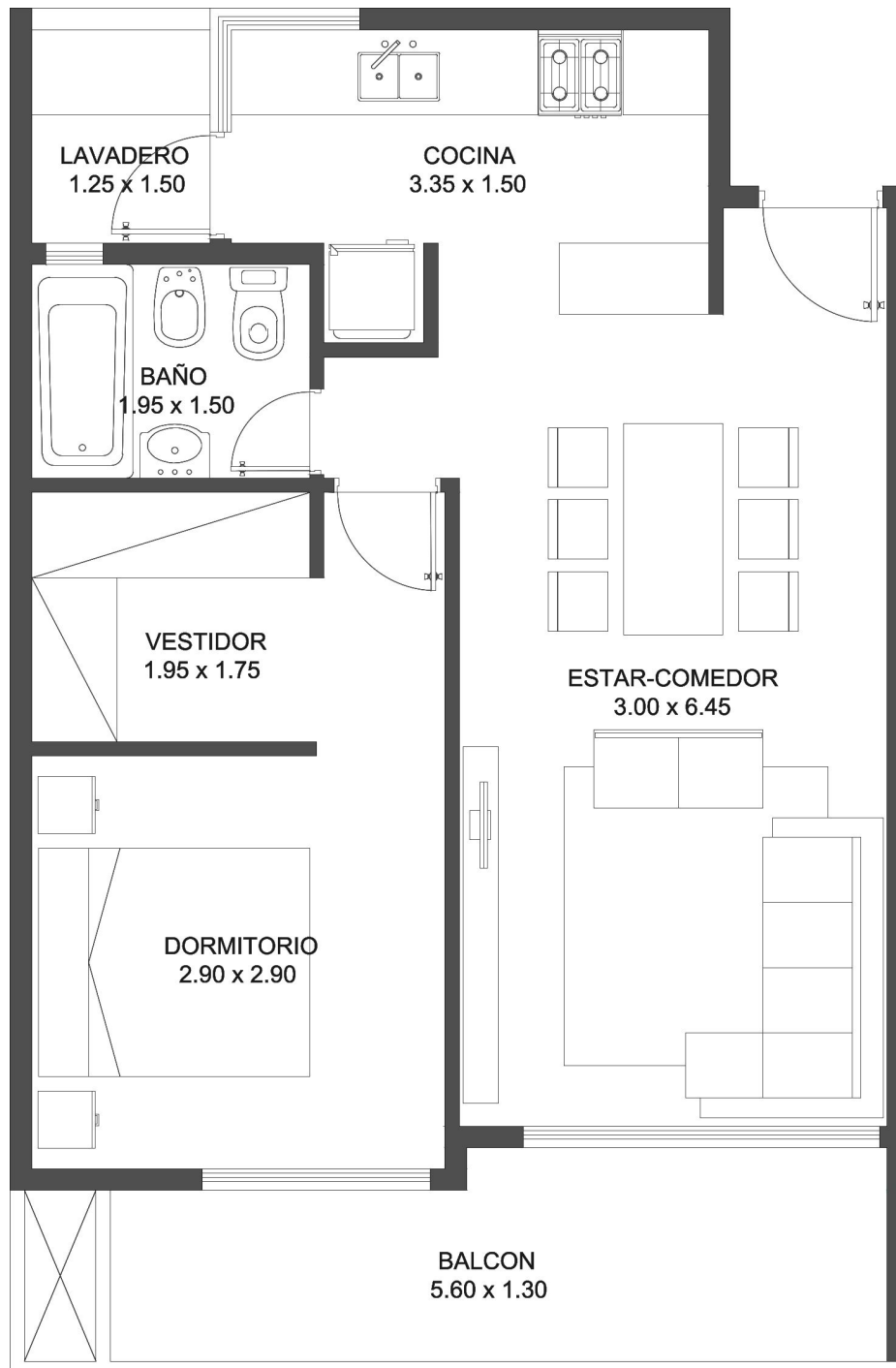


**54,50 M<sup>2</sup>**

**CONTRAFRENTE**

Las superficies se contabilizan como totales. Incluyen muros medianeros e internos. Están sujetas a aprobación de la Municipalidad de La Plata por lo cual podrían sufrir variaciones.

# UN DORMITORIO



**57,20 M<sup>2</sup>**

**FRENTE**

Las superficies se contabilizan como totales. Incluyen muros medianeros e internos. Están sujetas a aprobación de la Municipalidad de La Plata por lo cual podrían sufrir variaciones.

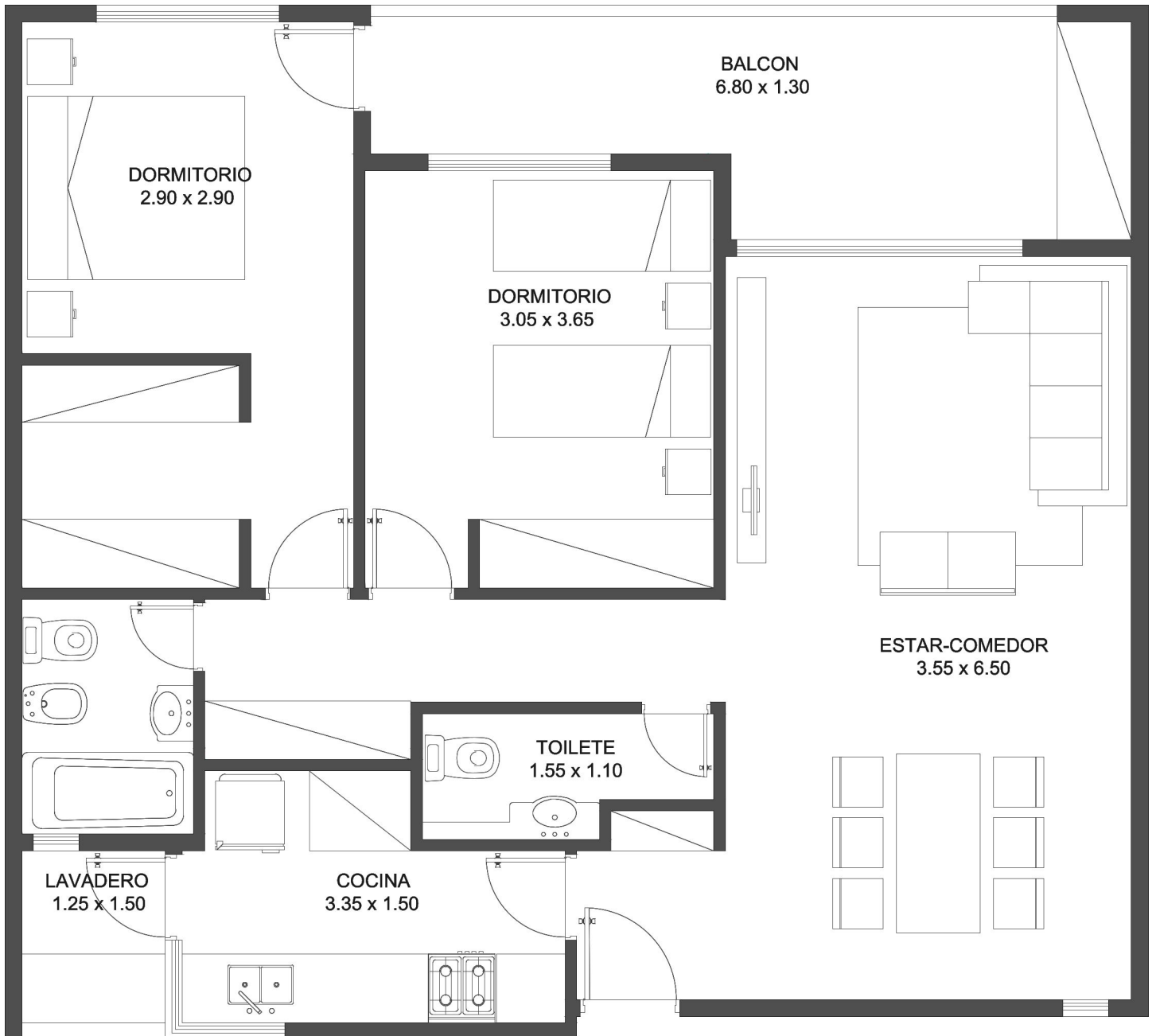
# DOS DORMITORIOS



Las imágenes son exclusivamente de carácter ilustrativo.



# DOS DORMITORIOS

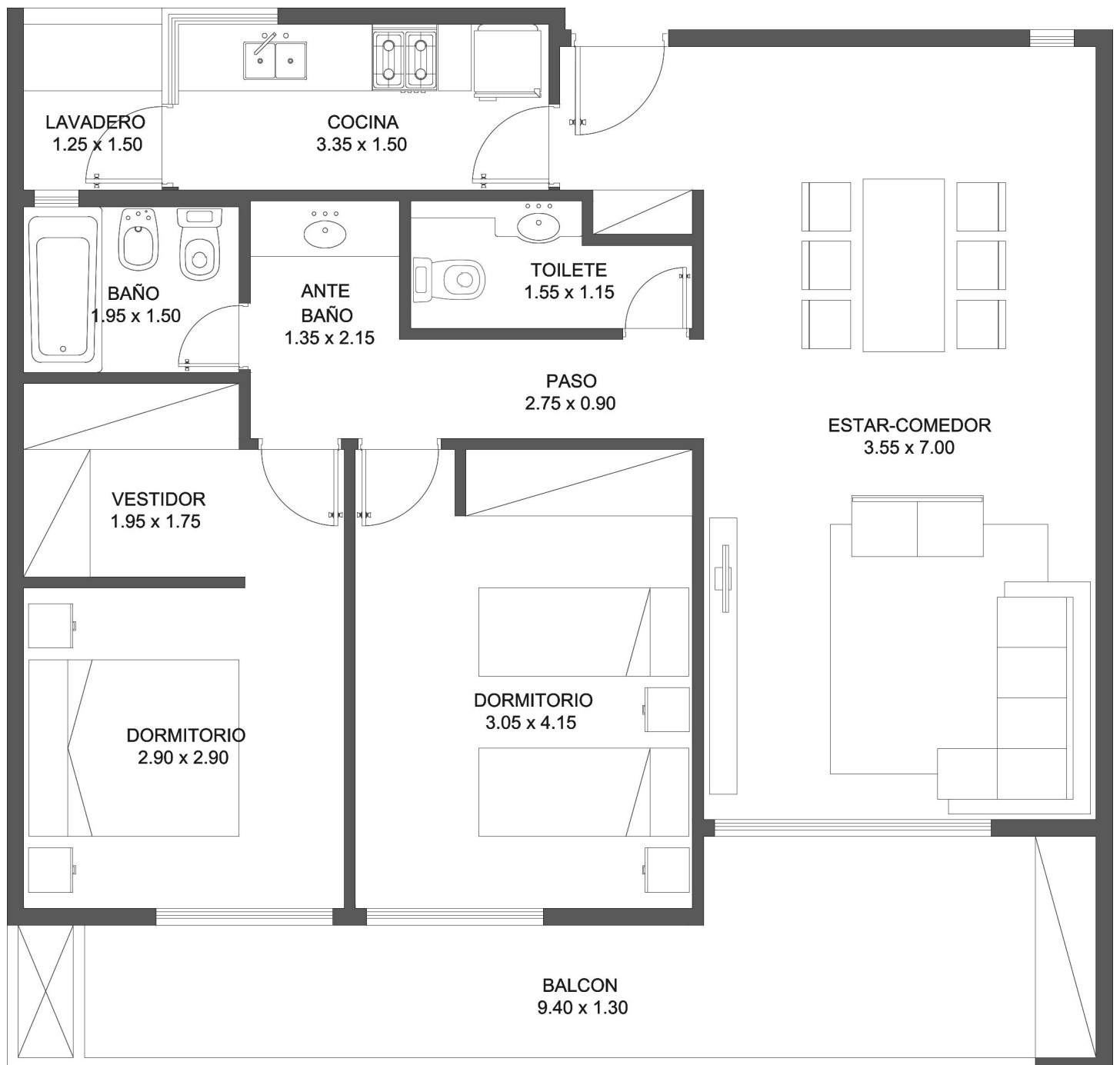


**89 M2**

**CONTRAFRENTE**

Las superficies se contabilizan como totales. Incluyen muros medianeros e internos. Están sujetas a aprobación de la Municipalidad de La Plata por lo cual podrían sufrir variaciones.

# DOS DORMITORIOS



**93,75 M<sup>2</sup>**

**FRENTE**

Las superficies se contabilizan como totales. Incluyen muros medianeros e internos. Están sujetas a aprobación de la Municipalidad de La Plata por lo cual podrían sufrir variaciones.

# MONOAMBIENTE



Las imágenes son exclusivamente de carácter ilustrativo.



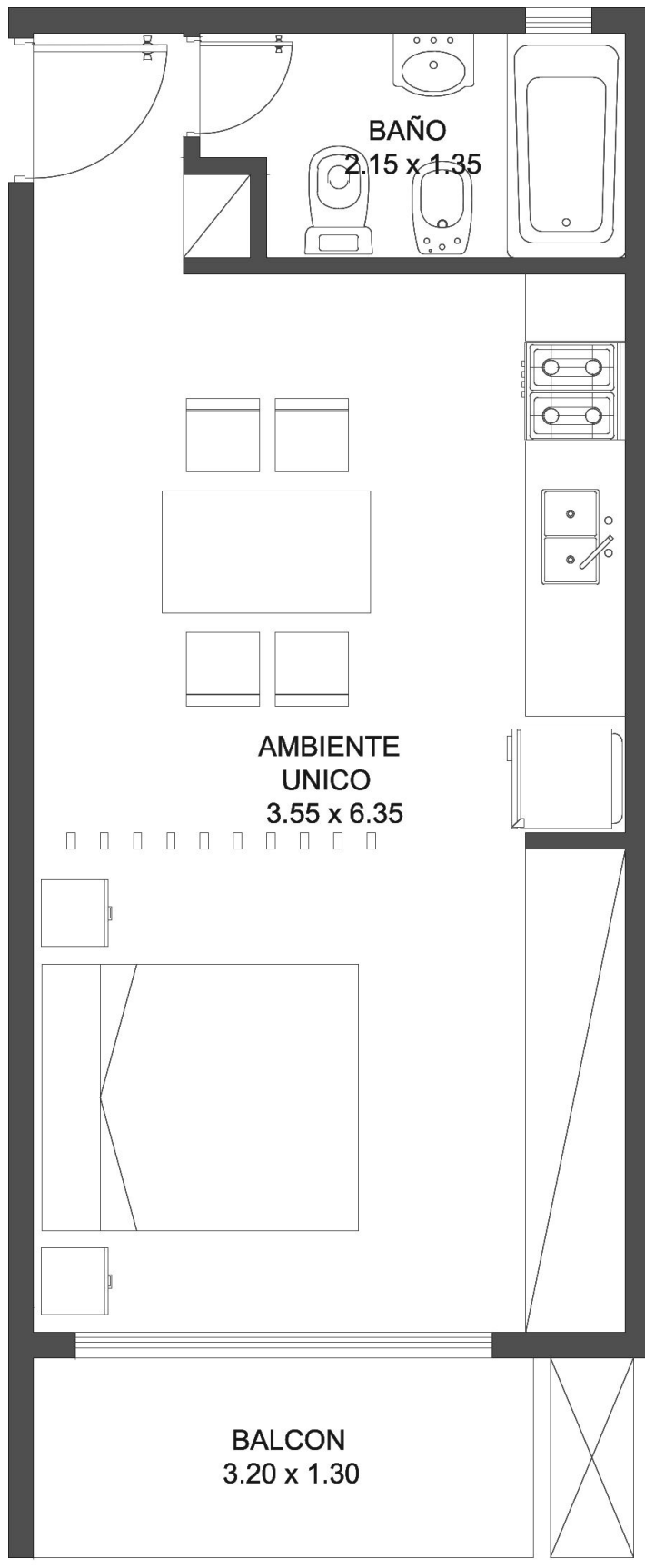
# MONOAMBIENTE



**33,30 M<sup>2</sup>**  
**CONTRAFRENTE**

Las superficies se contabilizan como totales. Incluyen muros medianeros e internos. Están sujetas a aprobación de la Municipalidad de La Plata por lo cual podrían sufrir variaciones.

# MONOAMBIENTE



**34,45 M2**

**FRENTE**

Las superficies se contabilizan como totales. Incluyen muros medianeros e internos. Están sujetas a aprobación de la Municipalidad de La Plata por lo cual podrían sufrir variaciones.

# ESPECIFICACIONES

## PISOS

Porcelanato rectificado de primera línea en departamentos, hall, espacios comunes y palieres.

## CARPINTERÍA

Carpinterías exteriores de aluminio con doble vidrio hermético (DVH). Puertas interiores de madera tipo placa con marco de madera.

## COCINA

Revestimiento de porcelanato rectificado de primera línea. Mueble de cocina sobre y bajo mesada revestidos en melamina. Mesada de granito natural. Pileta de acero inoxidable. Cocina de 4 hornallas con horno visor y campana. Instalación preparada para lavarropa.

## BAÑO

Revestimiento de porcelanato rectificado de primera línea colocado de piso a cielorraso. Ducha con bañera de primera línea marca Roca o similar. Grifería y artefactos sanitarios de primera línea marca Roca o similar. Vanitory con mueble, espejo y accesorios. Toallero radiador.





# ESPECIFICACIONES

## **DORMITORIO**

Placard con divisiones, frente de sistema integral con hojas corredizas revestidas en melamina.

## **CLIMATIZACIÓN**

Sistema de calefacción por radiadores alimentados por caldera propia de cada departamento. Preinstalación de aires acondicionados frío/calor.

## **BALCÓN**

Barandas de vidrio en balcones y pasamanos de aluminio o acero inoxidable.

## **SUM**

Salón de usos múltiples en terraza con parrilla, equipamiento completo, toilette y solarium.

## **SEGURIDAD**

Seguridad por circuito cerrado de cámaras IP. Tarjeta magnética de acceso al edificio.



# ESPECIFICACIONES

## ESTRUCTURA

Estructura principal de hormigón armado macizo, cálculo según Normas CIRSOC 201.

## MAMPOSTERÍA

Revoques exteriores ejecutados con azotado impermeable y grueso fratasado.

Revoques interiores ejecutados con revoque grueso fratasado y terminación en yeso.

## PINTURA

Látex en paredes interiores y cielorrasos. Esmalte sintético en carpinterías interiores. Exteriores terminados con revestimiento de primera línea.

## ASCENSOR

Ascensor con puertas de cabina y de piso automáticas revestido en acero inoxidable.



# ESPECIFICACIONES

## INSTALACIÓN ELÉCTRICA

De acuerdo a las normas vigentes del Enre y Edelap S.A. Disyuntor diferencial, llaves térmicas y conductores normalizados. Sensores de movimiento en espacios comunes.

## INSTALACIÓN DE GAS

De acuerdo a las normas vigentes de Enargas y Camuzzi.

## INSTALACIÓN SANITARIA

Las instalaciones de cloacas y pluviales serán realizadas según las normas vigentes con materiales de primera línea marca Awaduct o similar.

Las instalaciones de agua fría y caliente se realizarán con material de primera línea marca Aqua System o similar.





